

JEKA**betatherm**

Teljesítmény felvétel: 40 - 750 W
 Feszültség tartomány: 160 - 250 V
 Csatlakozás: 1/2"
 Kábelhossz: 1500 mm



Bekötési lehetőségek:

Villamos bekötő fedél



Időkapcsoló (falba építhető)



Fém biztonsági burkolat fűtőbetétek villamos kötéséhez.



Magyarországi kizárólagos forgalmazó:



Betatherm

Hőtechnikai Gyártó, Kereskedelmi és Szolgáltató Kft.

H-3508 Miskolc, Futó u. 74.

Tel.: +36 (46) 432-266, Fax: +36 (46) 432-288

E-mail: betatherm@betatherm.hu <http://www.betatherm.hu>

Bemutatóterem:

H-1117 Budapest, Baranyai u. 23.

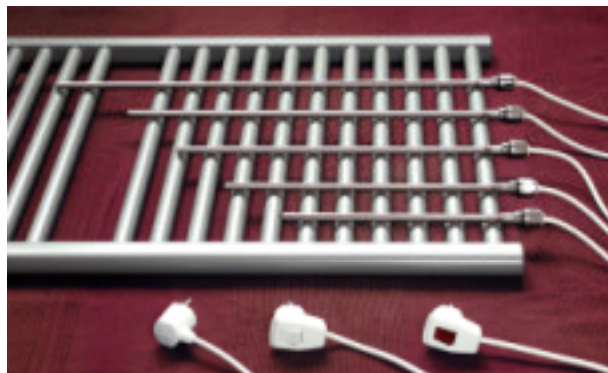
Tel.: +36 (1) 209-2472

JEKA**betatherm**

PTC önszabályozó fűtőpatron radiátorokhoz és törülközőszárító fűtőtestekhez



- biztonságos
- önszabályozó
- nincs túlfűtés veszély
- nincs hiszterézis
- tetszés szerinti beépítés



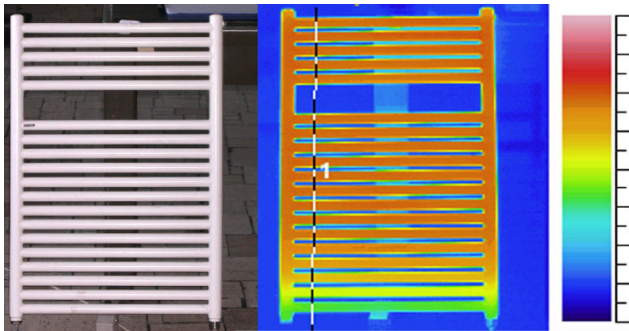
A PTC technológia

A Positive Thermal Coefficient (PTC) technológia egy új generációt jelent a villamos fűtés területén. A PTC elem anyaga egy speciális kerámia, melynek élettartama gyakorlatilag korlátlan, hőokapcsolót, vagy szabályozó elemet nem tartalmaz, ezért meghibásodási lehetősége kicsi. Jellemző tulajdonsága, hogy ellenállását a hőmérséklet változásával arányosan növeli, illetve csökkenti és ez által fokozat nélküli teljesítményszabályozásra képes.

A fokozatmentes önszabályozás miatt számottevő energia takarítható meg.

Termografikai analízis

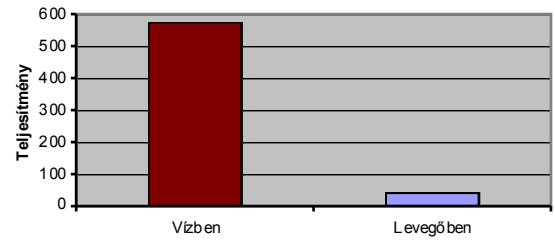
A színes kép egy radiátor infrakamerás vizsgálatának az eredményét mutatja a felmelegedés során.



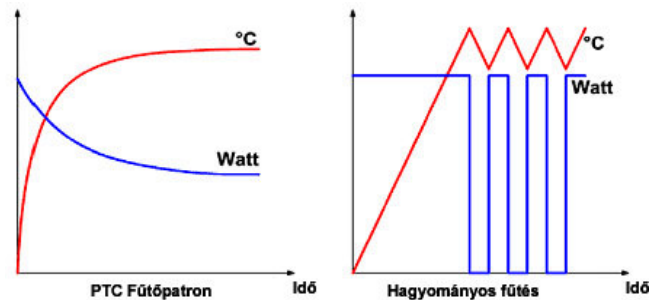
A színek a radiátor felületének hőmérsékletét reprezentálják. Az alsó három cső kivételével minden cső felületének a hőmérséklete közel azonos.

A PTC fűtőpatronok legfontosabb előnyei:

- **Fokozott biztonság**
A radiátor folyadékvesztése esetén, ellentétben a hagyományos fűtőpatronokkal, **nincs tűzveszély**. A fűtőbetét levegőn is működőképes marad.



- Nem kell termosztát, nem kell olvadó biztosíték: megolvadás ill. termosztát meghibásodás veszélye nem áll fenn.
- PTC fűtőpatronnál a maximális hőmérséklet nem léphető túl.
- Vízszintes vagy függőleges helyzetben is beépíthető.
- Csekély feszültség érzékenység. A szabványos feszültségtől eltérő feszültségeken is, csak kis mértékben változik a teljesítmény.
- Gyors felütesítés, ezt követően állandó lineáris hőmérséklettartás.



Műszaki adatok:

Típus	Teljesítmény	Beépítési hossz
E 3	300 W	285 mm
E 4	400 W	365 mm
E 5	500 W	440 mm
E 6	600 W	525 mm
E 7	750 W	660 mm
EE 6	600 W	353 mm
EE 8	800 W	500 mm