



## Fürdőszobai radiátorok szerelési kézikönyve

BR, BX, BE, BY, HB, HX, B2 típusú fürdőszobai radiátorokhoz



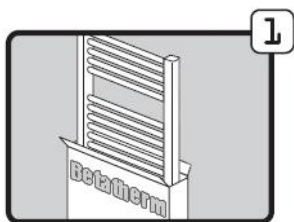
## Tisztítás és ápolás

- A tisztításhoz használjon nedves rongyot, kerülje a durva kémiai anyagok, oldószerek használatát.
- A radiátort megfelelően légteleníteni kell! A radiátor tetején található légtelenítő nyílását állítsa abba a helyzetbe, amerre a levegőt ki szeretné engedni. Mivel némi víz is távozhat légtelenítés közben, tanácsos egy rongyot tenni a légtelenítő nyíláshoz. Egy csavarhúzóval lazítsuk meg a légtelenítő csavart, majd a levegő távozása után, amikor már víz jön a szelepből, gyorsan zárjuk el.



- A fűtési szezon végén se távolítsa el a vizet a radiátorból, mert ez korróziót okozhat.
- A radiátorokat mindig a típustól függő meghatározott üzemi nyomáshatárok között üzemeltesse.

## Szerelési útmutató

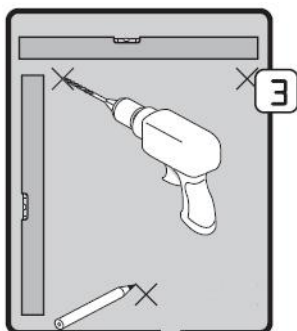
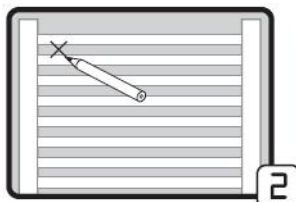


Óvatosan távolítsuk el a csomagolóanyagot a radiátorról!

Pontosan jelöljük be a falon a lábak kívánt helyét a típushoz tartozó szerelési adatlapnak megfelelően!

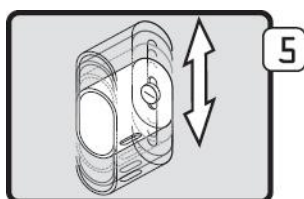
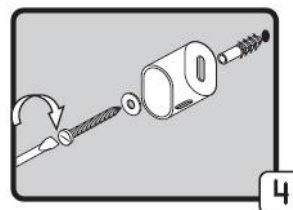
(Az adatlapok [www.betatherm.hu](http://www.betatherm.hu) honlapon is elérhetőek)

A padlótól mért távolság minimum 10cm legyen!



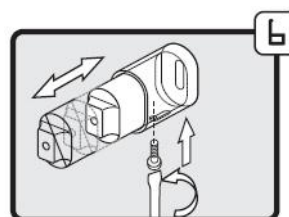
A bal felső jelölést tekintjük kiindulópontnak, ahhoz képest mérjük ki a többi rögzítési pontot! Fúrjuk ki a pontok helyét, és helyezzük a műanyag faliekeket a lyukakba!

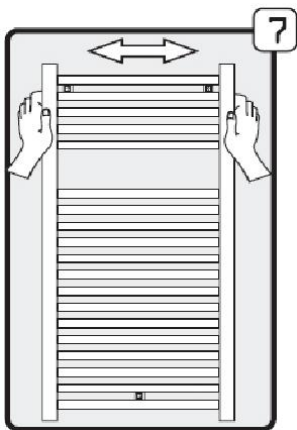
Csavarhúzóval rögzítsük a falitartókat a kívánt pozícióba!



A falitartó helyét korigálhatjuk függőleges irányban, hogy megfelelően rögzíthessük a radiátort.

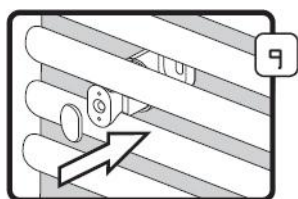
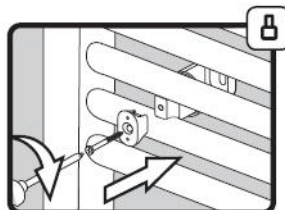
Helyezzük a felszerelt részbe a falitartó másik elemét az ábrának megfelelően! Miután beállítottuk a kívánt faltól való távolságot, rögzítsük az elemeket!





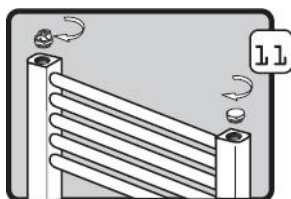
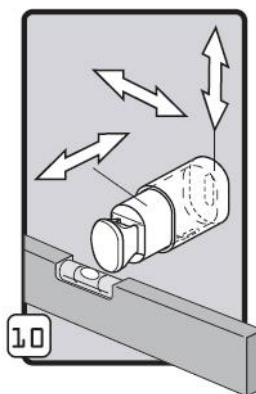
**Helyezzük a radiátort a tartókra, középre rendezve, azonos oldaltávolságra a tartóktól!**

**Rögzítsük a radiátort az ábrán látható módon!**



**Helyezzük fel a takaró elemet a tartóra!**

**Az esetleges eltéréseket korrigálhatjuk a lábak beállításával.**



**Helyezzük légtelenítő szelepet a radiátor valamelyik felső csomkjába! A fűtési rendszerbe való bekötéskor nem használt csomkot zárjuk le záródugóval!**