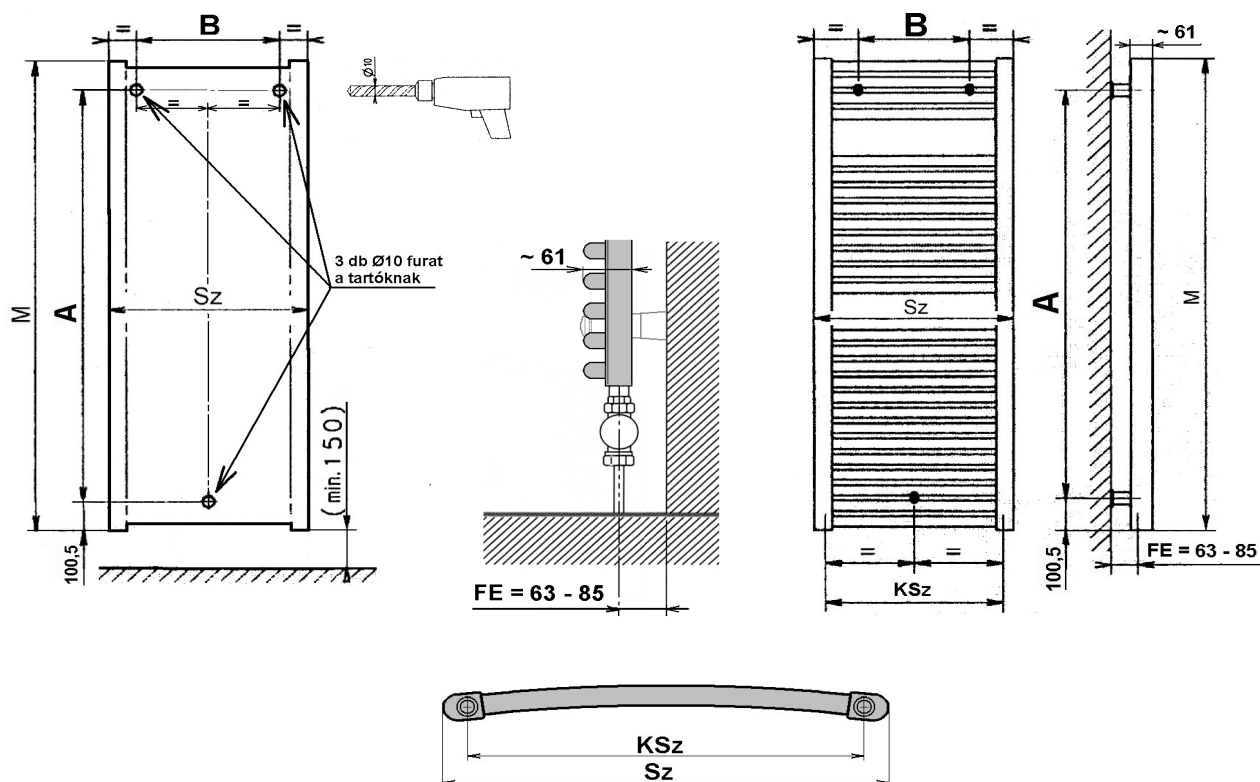


BY típusú radiátorok szerelési méretei



Sz = radiátor szélesség
M = radiátor magasság
FE = kötés pont faelállás
KSz = kötés szélesség
A = tartók magassága
B = tartók szélessége

FE = 63 - 85 mm
KSz = Sz - 48 mm
A = M - 201 mm
B = Sz - 136 mm

Típus	Szélesség Sz (mm)	Magasság M (mm)	Tartók magassága A (mm)	Tartók szélessége B (mm)	Kötés szélesség KSz (mm)
BY 50780	496	785	584	360	448
BY 60780	596	785	584	460	548
BY 50100	496	969	768	360	448
BY 60100	596	969	768	460	548
BY 50125	496	1 215	1014	360	448
BY 60125	596	1 215	1014	460	548
BY 50160	496	1 599	1398	360	448
BY 60160	596	1599	1398	460	548
BY 50180	496	1783	1582	360	448
BY 60180	596	1 783	1 582	460	548